

CATÁLOGO DO ITEM IMPORTADO

Pleito de Inclusão de Ex-Tarifário

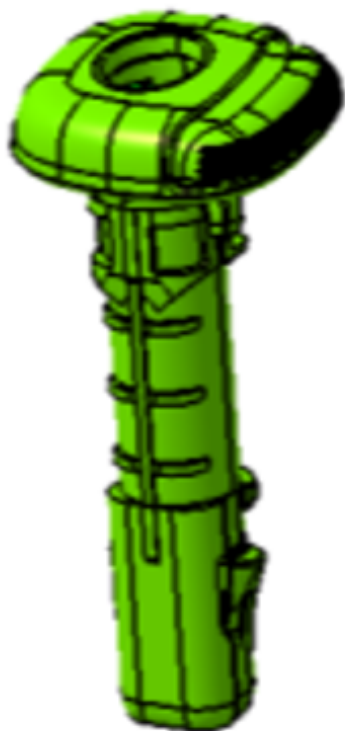
Número de Controle SDIC	NCM	Sugestão de descrição do ex-Tarifário
D176-22I	9401.99.00	Guia principal; contendo resina polimérica em polipropileno e mecanismo acionador com chapa de aço de médio carbono; com dimensional de 51,3 mm (+- 0,2 mm) ou 65,3 mm (+- 0,2 mm) ou 51 mm (+-0,2 mm), diâmetro interno de 12,9 mm (+- 0,1 mm) ou 13,3 mm (+- 0,1 mm) ou 14,2 mm (+- 0,1 mm) e chapa de aço de espessura aproximada de 1,2 mm com processamento através de sobre injeção; para fabricação de bancos automotivos dianteiros e traseiros; com função de travamento do apoio de cabeça, manutenção da posição em caso de frenagem brusca ou colisão, movimentação vertical do apoio de cabeça; com aplicação em automóveis.

1. Especificações técnicas detalhadas da autopeça

(características quantitativas e qualitativas, por exemplo: dimensões, materiais de fabricação, especificações de trabalho/funcionamento [torque, potência, resistência, tensão, corrente, dureza, vazão, condutibilidade, temperatura etc.], características de hardware, software, características físicas, dentre outras inerentes a cada produto):

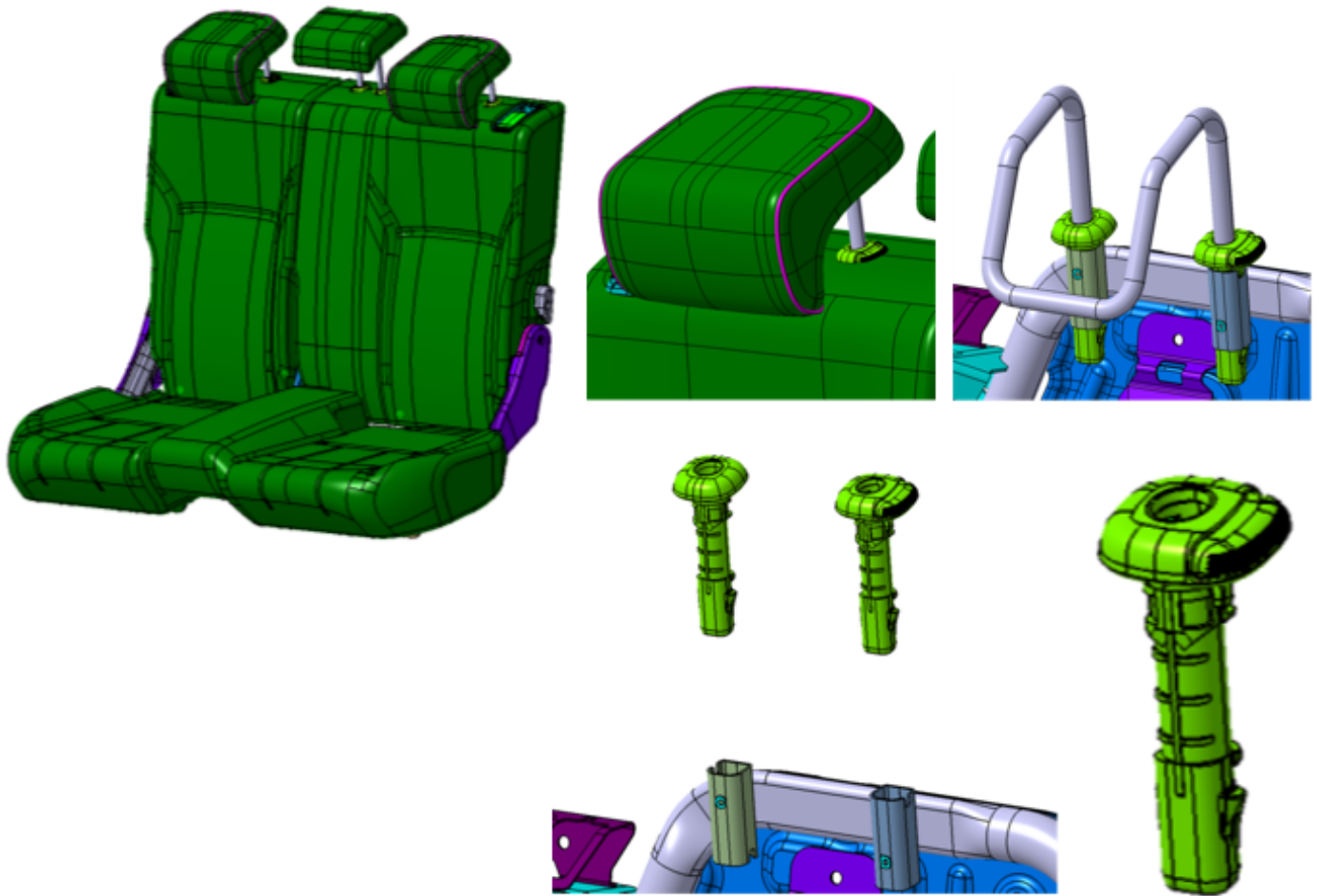
Dimensional de 51,3 mm (+- 0,2 mm) ou 65,3 mm (+- 0,2 mm) ou 51 mm (+-0,2 mm), diâmetro interno de 12,9 mm (+- 0,1 mm) ou 13,3 mm (+- 0,1 mm) ou 14,2 mm (+- 0,1 mm) e chapa de aço de espessura aproximada de 1,2 mm com processamento através de sobre injeção

2. Imagens da autopeça importada e/ou desenho esquemático *(obrigatório conter as principais dimensões em milímetros):*



3. Aplicação do item importado *(em qual produto fabricado pela empresa pleiteante o item importado será incorporado).*

Aplicado em: bancos automotivos dianteiros e traseiros



4. Função do item importado no produto fabricado pela empresa pleiteante do ex-tarifário:

Travamento do apoio de cabeça, manutenção da posição em caso de frenagem brusca ou colisão, movimentação vertical do apoio de cabeça
Veículos(s): automóveis